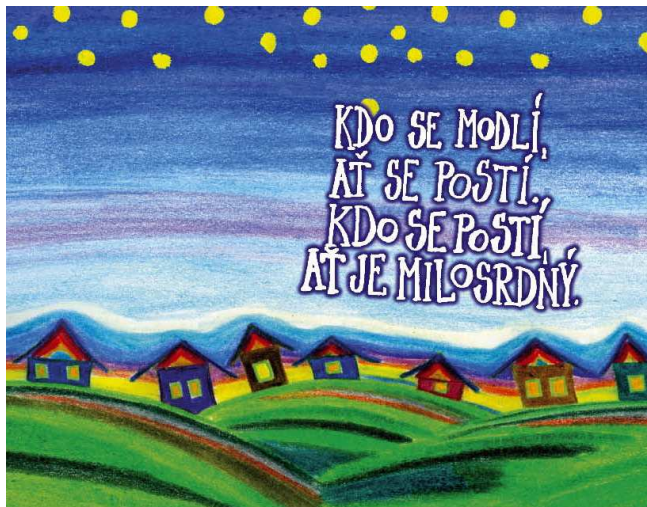


Modlitba, půst, almužna – prosím přečtete po mši sv. na 6. neděli v mezidobí nebo na Popeleční středu



Postní doba je obdobím přípravy na Velikonoce, kdy si připomínáme utrpení a zmrtvýchvstání Ježíše Krista. Obzvláště v tomto období křesťané prohlubují svůj vztah k Bohu, bližním a k sobě samému skrze modlitbu, půst a konání dobrých skutků. Půst je duší modlitby a milosrdenství je životem postu. „Kdo se modlí, ať se postí. Kdo se postí, ať je milosrdný... Kdo chce nalézt Boží srdce otevřené, ať nezavírá svoje před tím, kdo jej prosí“ (sv. Petr Chrysolog). Postní doba je tedy příležitostí vrátit se ke staré postní praxi, která pomáhá bezvýhradně otevřít srdce lásce k Bohu a bližním. Postem a modlitbou dovolujeme, aby přicházel Kristus sytit nejhlubší hlad po Bohu.

Postní almužna je výrazem našeho odhodlání měnit sami sebe prostřednictvím pomoci druhým. V tomto způsobu prožívání doby postní je skrytý hluboký sociální rozměr křesťanské víry. Nemá být prostředkem k „léčbě našeho špatného svědomí“, ale měla by být výsledkem snahy obohatit náš dosavadní způsob života. Půst totiž obnovuje naše duchovní síly a umožňuje nám vnímat Krista skrze potřeby našich bližních v nouzi. Je mnoho možností, jak se můžeme něčeho, pro nás příjemného, zřít ve prospěch druhých. K staré tradici církve patří sbírky pro chudé z toho, **co jsme si sami odřekli**. Akce se pořádá s laskavým svolením České biskupské konference na celém území ČR.

Skládací papírová schránka nám může pomoci v tomto úsilí duchovní obnovy a k uložení peněz, které jsme svým sebezáporem ušetřili. Je zvláště vhodná do rodin jako nástroj při prožívání postní doby s dětmi. Je možné si ji vyzvednout v kostele na Popeleční středu nebo v **1. neděli postní**. Doporučuje se vložit do ní svou „almužnu“, po zralé úvaze a zhodnocení každého dne, nakolik jsme byli ve svém postním snažení úspěšní (omezením kouření, alkoholu, kávy, sladkostí, zábavy, luxusu nebo jiných potřeb, které nejsou pro život nezbytné). Je mnoho způsobů, jak se uskromnit ve svých potřebách a prospět tím nejenom druhým, ale také sami sobě.

Na **Boží hod Velikonoční (nebo 2. neděli velikonoční)** doneseme schránku do kostela, kde ji odevzdáme na určené místo. Peníze použije církev prostřednictvím Charity na pomoc lidem v nouzi a na podporu charitního díla církve. Na spodní stranu pak můžete napsat, jak nebo ve prospěch koho, by se mohla Vaše almužna použít. Charita ve spolupráci se zástupci místní farnosti Vaše náměty vyhodnotí a přihlédnou k nim při řešení problémů lidí v nouzi ve Vašem okolí.

Postní almužna se tak stává snahou spojit úsilí farností a Charity ve službě bližním v nouzi.

Postní almužna je projevem zcela dobrovolné osobní formace a nenahrazuje dar, který dáváme pravidelně při každé bohoslužbě na potřeby církve.

Přejeme Vám láskyplné prožití postní doby ve znamení modlitby, postu a almužny.

prezident Diecézní charity

ředitel Diecézní charity